



Le PLIE est financé par le Fonds Social Européens dans le cadre du Programme Opérationnel National « Emploi et Inclusion 2014-2020 »

# PLIE

## Plan Local pour Insertion et Emploi

les +

- Plus de **580 000 €** de FSE mobilisés pour le territoire
- **333** nouveaux parcours d'insertion financés
- Un espace d'échanges et d'animation des acteurs de l'insertion

Le PLIE Terres de Lorraine a pour objet de faciliter l'accès à l'emploi des personnes en grande difficulté d'insertion sociale et professionnelle dans le cadre d'un parcours d'insertion.

Afin d'atteindre ce but, le PLIE élabore un cahier des charges pour permettre à l'organisme intermédiaire de l'Etat en matière de FSE inclusion en Meurthe et Moselle - AGIL de lancer un appel à projets s'appuyant sur les besoins du territoire. L'appel à projets s'articule autour d'**Objectifs Stratégiques** (OS) définis dans le cadre du Programme Opérationnel National (PON) du Fonds

Social Européen, de l'accord-cadre signé avec le Département et du protocole d'accord du PLIE. **Un deuxième appel à projets vu le jour sur le dernier trimestre 2020 dans la perspective de prise en compte de la santé dans les parcours d'insertion.** Etant en fin de programmation de l'enveloppe FSE 2014 – 2020, les deux appels à projets concernent des opérations réalisées sur les années 2020 et 2021. Cela dans le but de faire la transition entre la programmation actuelle et la prochaine.

Les appels à projets sont déclinés sur 3 objectifs stratégiques et 6 types d'actions attendues

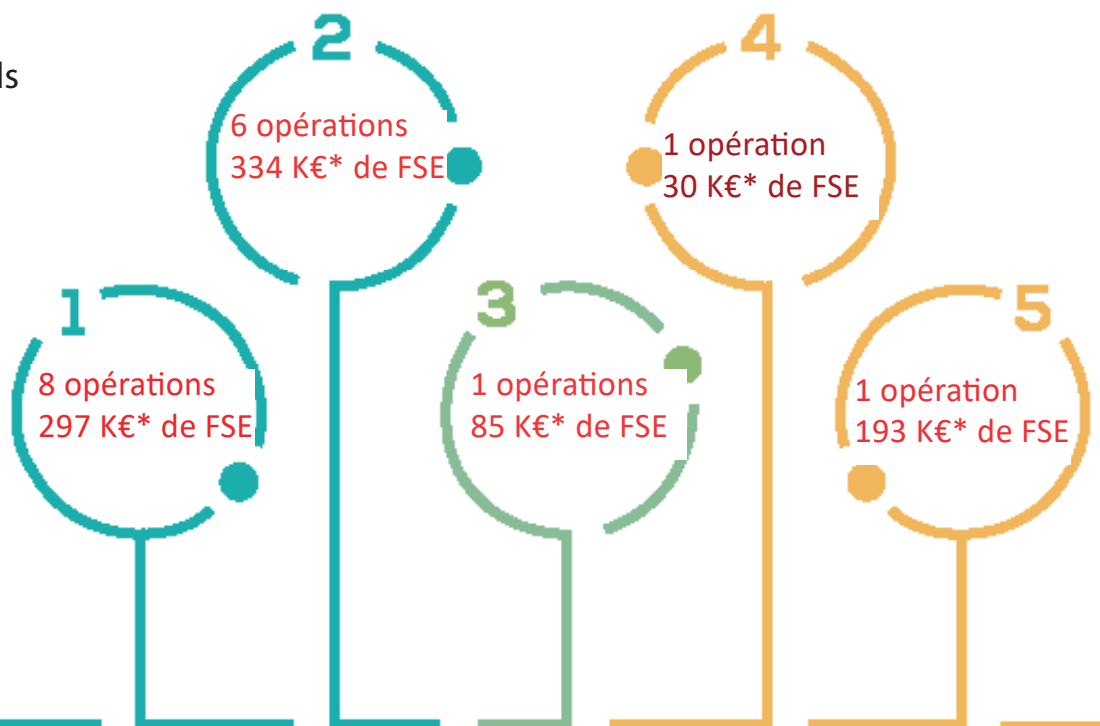
au regard des priorités du Pays Terres de Lorraine

- OS 1** Augmenter le nombre de parcours intégrés d'accès à l'emploi des publics très éloignés de l'emploi en appréhendant les difficultés rencontrées de manière globale
- OS 2** Mobilisation des employeurs et des entreprises dans les parcours d'insertion
- OS 3** Développer les projets de coordination et d'animation de l'offre en faveur de l'insertion et de l'économie sociale et solidaire



AJOUTER UNE PA  
DANS L'OS 1 EN F  
L'ACTION 3 PRISE  
COMPTE DE LA S  
DANS LES PARCO  
D'INSERTION

En 2020 ce sont  
**17 opérations**  
 financées par le Fonds  
 Social Européen,  
 dont certaines sont  
 proposées aux  
 personnes comme  
 étapes dans le  
 cadre de leur  
 parcours  
 d'insertion  
 professionnelle.



\* Chiffres sur 2020 /2021

**1** Huit opérations conventionnées sur le premier type d'action attendu de l'appel à projets.

L'une d'elle permet de renforcer l'action de gestion de parcours réalisée par la Maison de l'emploi dans le cadre du PLIE. Le **Dispositif de Sécurisation de Parcours (DSP)** mis en place en partenariat avec le Département de Meurthe-et-Moselle et Pôle emploi est porté par l'**Association de Réinsertion Sociale (ARS)**. Il a permis d'accompagner **94** demandeurs d'emploi cette année.

Les deux suivantes sont :

- les Espaces Emploi situés sur 3 communautés de communes de Colombey et du Sud-Toulois (Cf. descriptif p. ??)

- une opération d'accompagnement pour les participants PLIE souhaitant créer leur entreprise. Elle est portée par l'Agence de développement Terres de Lorraine.

- Un action de diagnostic mobilité porté par l'APIC afin d'accompagner les participants PLIE sur leur difficulté liée à sa mobilité.

Pour finir, deux nouvelles opérations ont vu le jour en septembre 2020 portées par la Maison de l'emploi.

- Le challenge pour l'emploi est une action d'accompagnement vers l'emploi

**ATTENTION, J'AI COUPÉ LA FIN DU TEXTE DE L'ANNÉE PRÉCÉDENTE DANS CETTE COLONNE**

prise en compte de la santé dans les parcours d'insertion.

**2** Sur ce type d'actions, **6 chantiers d'insertion sont conventionnés.**

Ils ont pour objet l'accompagnement de personnes rencontrant des difficultés sociales et professionnelles et la mise au travail sur des activités telles que les espaces verts, le bâtiment....

**A noter que deux nouveaux chantiers d'insertion ont vu le jour sur la communauté de communes du Pays du Saintois.**

**3** Les Espaces Emploi du Pays du Saintois et de Moselle & Madon

n'accompagnent pas seulement les demandeurs d'emploi du territoire mais œuvrent sur la mobilisation des entreprises grâce à l'action « les Moissons de l'emploi » (Cf. descriptif p. 30).

Une opération portée par la Maison de l'emploi afin de mettre en place le Guichet Territorial Clauses d'insertion (Cf. descriptif p. ?) ainsi que les Partenariats Entreprises & Insertion (Cf.

descriptif p.?).

**4** Le comptoir de l'Économie Solidaire Terres de Lorraine

co-animé par l'Agence de développement et le Département de Meurthe-et-Moselle permet de sensibiliser le grand public, les porteurs de projet ou les acteurs du territoire à l'ESS, de coordonner les acteurs de l'économie solidaire, d'accompagner des porteurs de projets et de valoriser et promouvoir l'Économie Solidaire.

**5** La Maison de l'emploi en tant qu'organisme support du PLIE Terres de Lorraine,

assure l'animation du dispositif qui doit permettre la coordination des politiques d'insertion en partenariat avec le Conseil départemental afin d'améliorer la gouvernance des stratégies territoriales. Dans ce cadre, le PLIE travaille sur les modes de construction des parcours

# Plan d'actions insertion

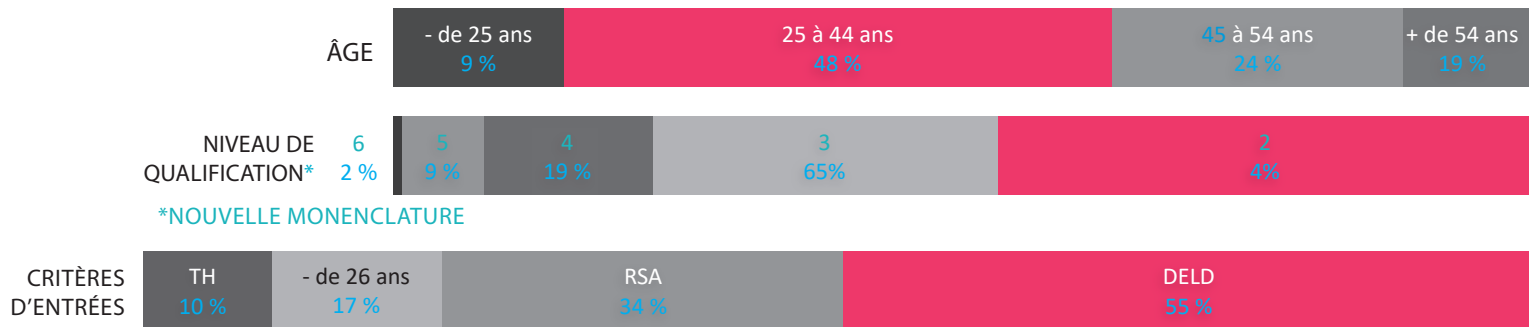
**821 personnes  
en parcours PLIE**

Le PLIE a pour vocation d'organiser des parcours d'insertion pour un public exclu du marché du travail et fragilisé afin d'améliorer leur accès à un emploi durable (CDI, CDD de 6 mois minimum) ou à une formation qualifiante.

**Parmi les participants PLIE en 2016 :**

- **679** étaient déjà en parcours PLIE au **1<sup>er</sup> janvier 2020**
- **142** ont intégré un parcours d'insertion dans le courant de l'année

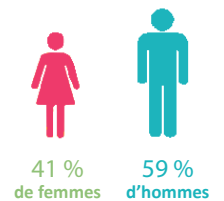
## Caractéristiques des participants PLIE



Une même personne peut cumuler plusieurs critères d'entrée sur le PLIE.

## Caractéristiques des participants PLIE par Communauté de communes

A noter : La proportion de femmes a légèrement diminué (-1 point). Cette baisse est due à une offre d'insertion plutôt masculine sur le territoire, en particulier sur les chantiers d'insertion.



### CC Terres Toulouses

323 participants PLIE  
Soit 10% des demandeurs d'emploi  
(Cat ABC à déc. 2020)  
37 % de femmes  
58 % DELD  
37 % BRSA

### CC Moselle et Madon

246 participants PLIE  
Soit 14% des demandeurs d'emploi  
(Cat ABC à déc. 2020)  
42 % de femmes  
52 % DELD  
36 % BRSA

### CC du Pays du Saintois

118 participants PLIE  
Soit 15% des demandeurs d'emploi  
(Cat ABC à déc. 2020)  
43 % de femmes  
52 % DELD  
25 % BRSA

### CC du Pays de Colombey et du Sud Toulous

133 participants PLIE  
Soit 19% des demandeurs d'emploi  
(Cat ABC à déc. 2020)  
48 % de femmes  
53 % DELD  
33 % BRSA

Ajouter la carte du territoire

## Un enchaînement d'étapes de parcours qui mène à l'emploi

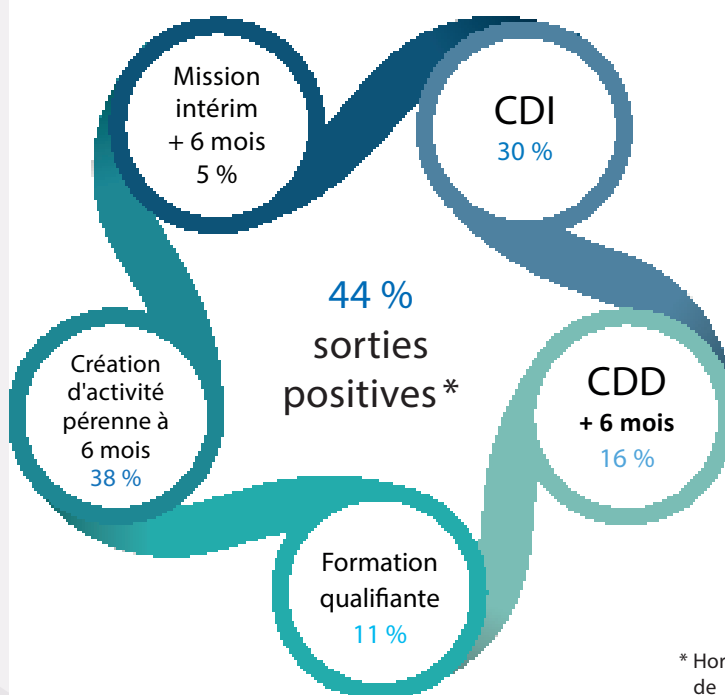
Les objectifs du PLIE ne se déclinent pas seulement sur un nombre de personnes intégrées dans un parcours mais aussi sur le nombre de participants en sorties positives.

**Pour rappel**, les sorties positives sont les CDD d'au moins 6 mois, les CDI, les créations d'entreprise pérennes à 6 mois et les formations qualifiantes.

**108 personnes** sont sorties du dispositif avec une solution

**150 personnes** sont sorties du dispositif sans solution, dont **51%** pour cause de parcours inactif, **18%** pour déménagement.

## Détail des sorties positives



\* Hors changement de situation personnelle (déménagement, retraite, décès...)

## LE PLIE c'est aussi...

### Une analyse territorialisée des opérations

Afin de garantir une cohérence des opérations financées par rapport aux besoins du territoire, une instruction technique des opérations est réalisée par :

- L'équipe PLIE grâce au suivi
- fait tout au long de l'année
- Une Cellule unique d'instruction composée des principaux co-financeurs du plan d'actions et des membres du service public de l'emploi. Elle a pour but d'instruire techniquement

### Un comité de pilotage Emploi et Insertion

Suite à la signature d'un nouvel accord-cadre 2017-2020, le Comité de pilotage PLIE est transformé en Comité de pilotage Emploi et Insertion, co-présidé par la Maison de l'emploi, l'Etat et le Département.

En **2020**, il s'est réuni **une fois**. Son rôle est de définir les priorités ainsi que les orientations stratégiques des politiques d'insertion et d'emploi du territoire.

### Une gestion du FSE mutualisée & renforcée

Sous l'impulsion de l'Etat, les PLIE lorrains ont mutualisé la gestion administrative et financière du Fonds Social Européen mobilisé pour financer leurs plans d'actions.

Depuis le 1er janvier 2010, AGIL - Association pour la Gestion InterPLIE Lorraine, est l'organisme intermédiaire pour le compte des Maisons de l'emploi porteuses de PLIE ainsi que pour le conseil Départemental de Meurthe & Moselle. A ce titre, il lance les appels à projets FSE pour l'axe 3 en Meurthe & Moselle, gère les demandes et les contrôles des opérations intégrées au plan d'action du PLIE.