



## Définition

**Un concept récent, qui va au-delà du seul recyclage car il comprend :**

- **Production et offre de biens et services :** approvisionnement durable, éco-conception, écologie industrielle et territoriale, économie de la fonctionnalité
- **Consommation, demande et comportement :** achat responsable, bonne utilisation des produits, recours au réemploi et à la réparation
- **Gestion des déchets :** recyclage et valorisation énergétique

Fin 2015, la Maison de l'Emploi Terres de Lorraine, en partenariat avec Agefos PME, Forco, Opcalia et la CCI Lorraine, a conduit une enquête pour préciser les enjeux emploi/formation liés à l'émergence de cette nouvelle économie.

53 questionnaires complétés par des entreprises locales (70% du 54) des secteurs de l'industrie + commerce + construction + services ; à 74% de moins de 49 salariés.

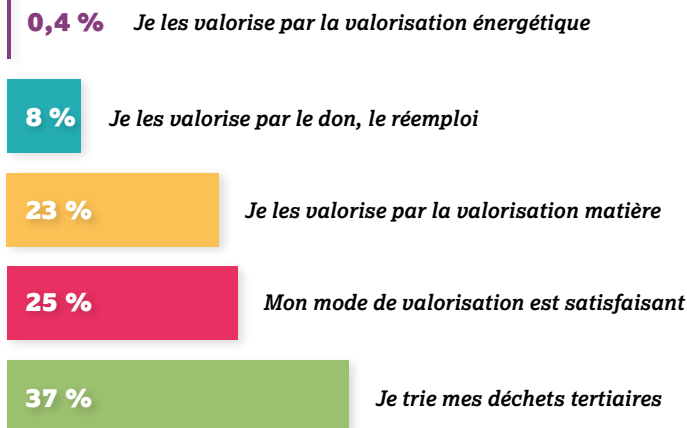


# Principaux constats

## Des pratiques hétérogènes mais avérées

79 % des entreprises interrogées déclarent recycler leurs déchets (majoritairement les déchets tertiaires) dont près de la moitié (44%) par obligation (ICPE, ISO, etc.)

## Comportement des entreprises face aux déchets tertiaires (en moyenne)



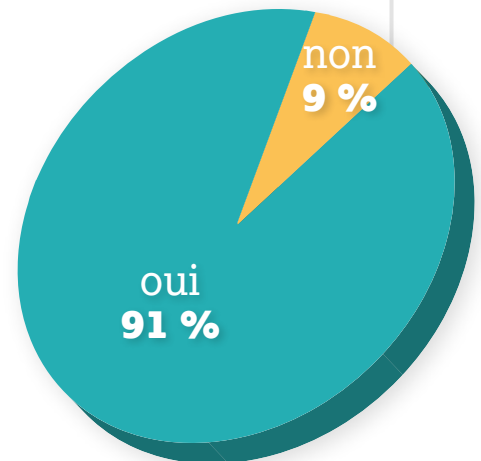
En tout, 87 % des répondants **font, ou souhaitent faire, du recyclage / valorisation de leurs déchets**

Les diverses démarches de certification (qui concernent 46 % des entreprises interrogées) concourent à ces pratiques

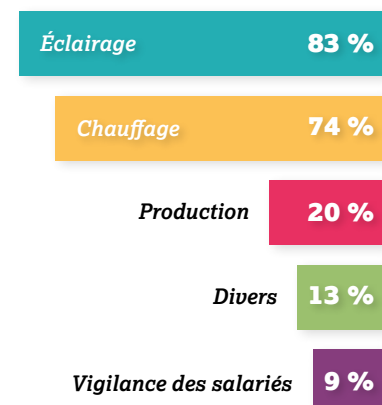
79 % privilégient des fournisseurs locaux

## Prise en compte des économies d'énergie

91% des répondants disent « prendre en compte la question des économies d'énergie »



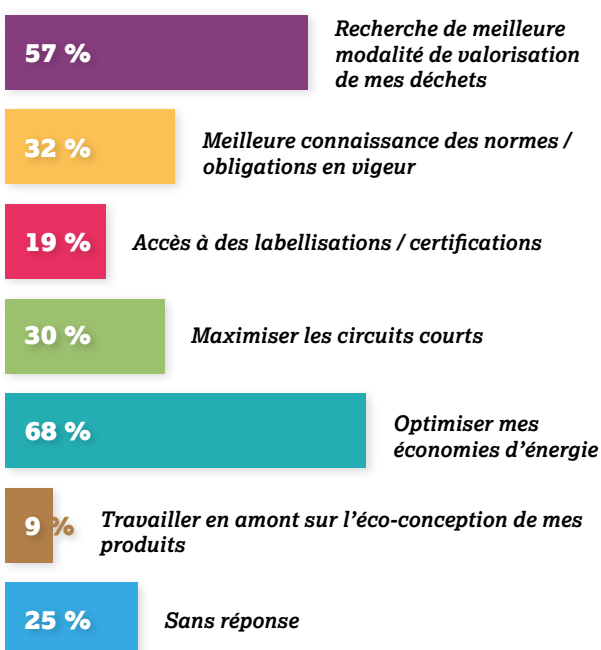
## Actions d'économie d'énergie



## Une volonté d'agir réelle et partagée

Si les pratiques constatées sont hétérogènes, la majorité des entreprises interrogées souhaitent améliorer leurs pratiques environnementales.

### Actions prioritaires engagées



42% des répondants sont intéressés par un partage d'expériences et/ou une mise en réseau

47% des répondants souhaitent être informés/ accompagnés pour mieux connaître les différents dispositifs existants, les bonnes pratiques locales/ régionales

## Peu d'emplois dédiés mais des enjeux formation

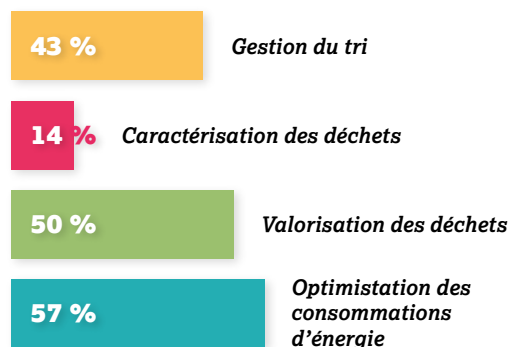
Pas de recrutement de profils spécialisés dans le domaine de l'économie circulaire

En revanche, plus d'une entreprise sur trois estime ne pas avoir les compétences pour concrétiser sa volonté d'améliorer sa performance environnementale

Et parmi les 64% qui considèrent avoir les compétences en interne, 78% d'entre elles souhaitent quand même être informées et/ou accompagnées sur ces thématiques

Observation d'une offre de formation incomplète et peu présente localement.

### Compétences manquantes les plus citées et pour lesquelles les entreprises sont prêtes à former



# Des préconisations

## Accompagner les entreprises lorraines sur les intérêts et les avantages d'une optimisation de la gestion et de la valorisation de leurs déchets :

- Information sur les **bénéfices économiques** (réduction des coûts de traitement et des tonnages)
- Information sur les **effets positifs en termes d'image de marque de l'entreprise** (salariés, clients, partenaires...)
- Présentation des possibilités de **diagnostics déchets personnalisés** permettant de proposer des solutions (accompagnement, formations) adaptées à leurs contraintes et leur environnement
- **Sécurisation des pratiques internes de gestion des déchets valorisables** (rappel des obligations légales, des normes et mise en conformité réglementaire)
- **Sensibilisation aux mutualisations** possibles à développer aussi bien en termes de déchets que de pratiques

## Réfléchir la montée en compétences par :

- La mise en œuvre de **modules courts de formation à destination des salariés**
- L'intégration de **modules complémentaires en formations initiale et continue** pour permettre d'introduire les enjeux de l'économie circulaire en approche transversale et doter ainsi les élèves / étudiants / stagiaires de compétences supplétives rares et recherchées.

### Les pistes de formations à initier en modules courts, transverses

- Bien connaître ses déchets pour construire efficacement son plan d'actions
- S'informer sur les techniques et les possibilités locales d'élimination des déchets (enlèvement individuel / collectif)
- Sensibiliser le personnel à la gestion des déchets / éco-gestes (trier, stocker, valoriser, économiser)
- Optimiser sa consommation d'énergie
- Mieux connaître les obligations et normes en vigueur en matière environnementale
- Maximiser le recours aux circuits courts : intérêt économique et connaissance des filières/acteurs locaux

L'enquête complète est à retrouver sur le site de la Maison de l'emploi Terres de Lorraine

[www.meef-tdl.org](http://www.meef-tdl.org)